

Sentinel A60

Máscara de escurecimento automático



Sentinel A60

Processos de Soldagem

- Corte Oxicombustível
- Corte Plasma
- Esmerilhamento
- Solda GMAW (MIG/MAG)
- Solda GTAW (TIG)
- Solda plasma
- Solda SMAW/MMA (Eletrodos)

A Sentinel A60 eleva o nível de qualidade e qualidade da solda. Ela proporciona uma visão ainda mais ampla da poça de fusão sem qualquer distorção, além de nitidez óptica perfeita EN 1/1/1/1. O filtro de escurecimento automático reprojetoado (ADF) possui a OpTCS™, a mais nova tecnologia de controle de amplo espectro de luz da ESAB, oferecendo uma visualização True Color aprimorada com fadiga ocular reduzida, para os dias de trabalho mais exigentes. Incrementos de 0,5 nos ajustes de tonalidade fornecem mais precisão para controle da visão. Tudo isso e também o design exclusivo, a carreira Halo™ totalmente ajustável e o botão externo Grind para trabalhos de esmerilhamento, tornam a Sentinel a máscara de soldagem mais confortável e de maior desempenho que a ESAB já produziu.

- Área de visão: 118 x 71 mm
- Controles internos intuitivos do filtro ADF incluindo sensibilidade e delay
- Faixa de tonalidade: DIN 3/5–13, ajustável em incrementos de 0,5
- Classe óptica: 1/1/1/1
- Tecnologia OpTCS de visualização True Color
- Memória interna para até 9 posições
- Sensores de arco: 4
- Botão de esmerilhamento externo de fácil acesso
- Ativação rápida de 0.08 milissegundo
- Baterias CR2450 substituíveis
- LED de bateria baixa, modo esmerilhamento e bloqueio de tonalidade

Visite **esab.com** para mais informações



Tecnologia avançada do Filtro ADF com classe óptica 1/1/1/1 ADF e visor com interface simples e clara.



Casco compacto com lentes externas âmbar opcionais.

Sentinel A60

Especificações Técnicas

Área de visão	118 x 71 mm
Nível do Filtro Ativo	5–13 (ajustável em incrementos de 0,5)
Nível do Filtro Passivo	3
Alimentação	2 baterias CR2450 substituíveis
Sensores de Arco	4
Tempo de troca (Claro-Escuro)	0,04 seg
Tempo de Retardo (Escuro-Claro)	Ajustável digitalmente de 0,1 a 0,9 seg
Classificação Óptica	1/1/1/1
Certificações e Aprovações	CE: EN175; EN379; EN166 ANSI: Z87.1 CSA: Z94.3 AS/NZS 1338.1 ISO 16321 +TIG CA 48309
Peso	644 g

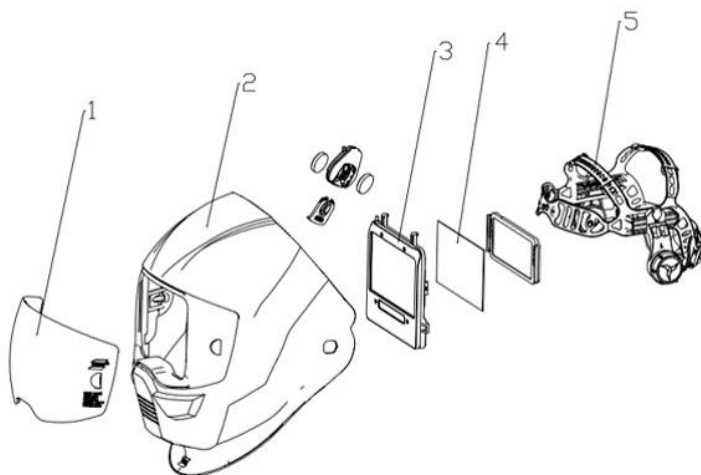
Códigos p/ Compra

Descrição	Código
Máscara de Soldagem Sentinel A60	0748266

Incluindo: Máscara completa; 2 lentes internas extras; 4 lentes externas extras; saco de transporte; Manual do Usuário

Opcionais e Reposição

1	Sentinel A60 Lente frontal clara	0748680
1	Sentinel A60 Lente frontal âmbar	0748689
2	Sentinel A60 casco	0748562
3	Sentinel A60 Filtro ADF	0748564
4	Sentinel A60 Lente interna	0748565
5	Sentinel A60 Carneira	0748566
	Sentinel A60 Bandana	0748567



ESAB / esab.com

